



HAL
open science

NIRI: L'annuaire mondial des chercheurs et des organismes de recherche sur les interventions non médicamenteuses (INM)

Gregory Ninot, Pierre-Louis Bernard, Isabelle Boulze Launay, Gérard Bourrel, Sandra Bringay, François Carbonnel, Béatrice Lognos, Patrick Poucheret, Sylvie Rapior, Lise Rochaix, et al.

► To cite this version:

Gregory Ninot, Pierre-Louis Bernard, Isabelle Boulze Launay, Gérard Bourrel, Sandra Bringay, et al.. NIRI: L'annuaire mondial des chercheurs et des organismes de recherche sur les interventions non médicamenteuses (INM). iCEPS e-Conference 2020, 8ème édition. Preventing and treating pain with non-pharmacological interventions, Nov 2020, Toulouse, France. P49, 2020. hal-03090848

HAL Id: hal-03090848

<https://hal.umontpellier.fr/hal-03090848v1>

Submitted on 30 Dec 2020

HAL is a multi-disciplinary open access archive for the deposit and dissemination of scientific research documents, whether they are published or not. The documents may come from teaching and research institutions in France or abroad, or from public or private research centers.

L'archive ouverte pluridisciplinaire **HAL**, est destinée au dépôt et à la diffusion de documents scientifiques de niveau recherche, publiés ou non, émanant des établissements d'enseignement et de recherche français ou étrangers, des laboratoires publics ou privés.

NIRI : L'annuaire mondial des chercheurs et des organismes de recherche sur les interventions non médicamenteuses (INM)



Grégory NINOT, Pierre-Louis BERNARD, Isabelle BOULZE-LAUNAY, Gérard BOURREL, Sandra BRINGAY, François CARBONNEL, Béatrice LOGNOS FOLCO, Patrick POUCHERET, Sylvie RAPIOR, Lise ROCHAIX, Pierre SENESSE, Sacha TORRES, Raphaël TROUILLET

Plateforme CEPS, Universités de Montpellier, MSH-SUD

Introduction

Les professionnels de la prévention, de la santé et du social font de plus en plus appel aux **interventions non médicamenteuses (INM)**. Elles se distinguent des médecines alternatives, des pratiques socio-culturelles et des messages promotionnels de santé publique (Ninot, 2019). Ces méthodes sont ciblées et personnalisées. Selon la Plateforme CEPS (2017), une INM « est une intervention non invasive et non pharmacologique sur la santé humaine fondée sur la science. Elle vise à prévenir, soigner ou guérir un problème de santé. Elle se matérialise sous la forme d'un produit, d'une méthode, d'un programme ou d'un service dont le contenu doit être connu de l'utilisateur. Elle est reliée à des mécanismes biologiques et/ou des processus psychologiques identifiés. Elle fait l'objet d'études d'efficacité. Elle a un impact observable sur des indicateurs de santé, de qualité de vie, comportementaux et socioéconomiques. Sa mise en œuvre nécessite des compétences relationnelles, communicationnelles et éthiques ». Les INM sont classées de la manière suivante :

Psychologiques	Physiques	Nutritionnelles	Numériques	Élémentaires
Art Thérapies	Programmes d'activité physique	Compléments alimentaires	m-Santé	Préparations minérales
Programmes d'éducation santé	Hortithérapies	Programmes nutritionnels	Thérapies par le jeu vidéo	Préparations mycologiques
Psychothérapies	Physiothérapies		Thérapies par la réalité virtuelle	Préparations botaniques
Pratiques psychocorporelles	Thérapies manuelles			Méthodes électromagnétiques
Thérapies assistées par l'animal	Programmes balnéologiques			Cosmécétiques

Figure 1 : Classification des INM (Plateforme universitaire CEPS, 2020)

Objectifs

1

fournir la liste la plus exhaustive possible des chercheurs et des organismes de recherche spécialisés dans les INM

2

faciliter l'accès aux experts des INM pour les décideurs

Méthode

Nous avons conçu de manière collaborative un système numérique de *Science Ouverte* listant et cartographiant les chercheurs et les organismes ayant publié au moins une étude sur une INM dans une revue scientifique indexées. Les organismes de recherche peuvent être publics (unité de recherche INSERM, unité de recherche du CNRS, laboratoire universitaire, CHU, hôpital...) ou privés (CRO, Living Lab, groupe hospitalier, clinique...).

Résultats

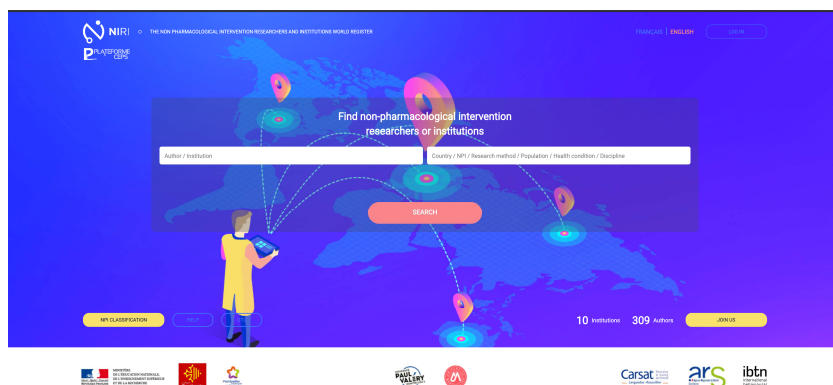


Figure 2 : Page d'accueil de l'annuaire NIRI (Non-pharmacological Intervention Researchers and Institutions)

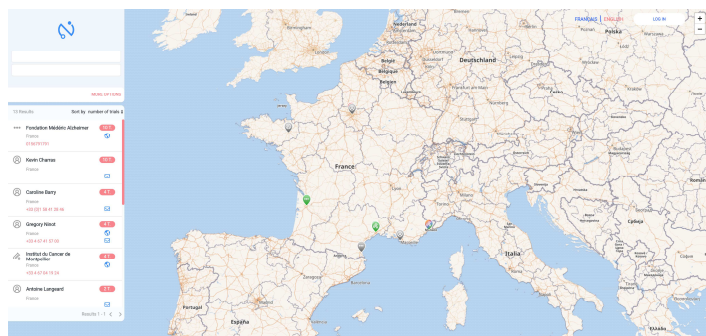


Figure 3 : Exemple de requête sur NIRI



Conclusion

NIRI est l'annuaire international des chercheurs, des unités de recherche et des centres investigateurs ayant publié au moins une étude évaluant une INM dans une revue scientifique ou médicale. Le système est en accès libre sur Internet. Il a été conçu en 2019 par la Plateforme CEPS. Il recense et cartographie tous les acteurs scientifiques publics et privés de l'écosystème des INM.

Inscrivez vous !

Bibliographie

Ninot G (2019). *Guide professionnel des INM*. Paris, Dunod.

Remerciements:

Collaborateurs de la Plateforme CEPS et les partenaires du CPER 2015-2020
Loric RIVIERE et son équipe du groupe ISIA